

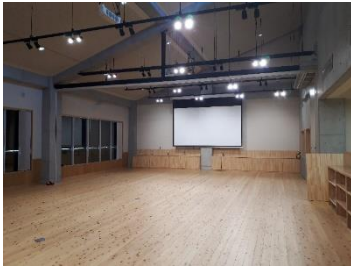
利用のご案内

<利用できる活動>

- ・国立公園周辺地域の自然資源の保全や活用に関する活動
- ・イベント、会議、研修会、講演会、展示会、地元行事
- ・原則として非営利活動。※営利活動の場合には、収益の一部を使用料として頂戴します。

<利用できる設備>

- ・レクチャールーム
（間仕切った場合）6.0m×9.1m （全体を使用）13m×9.1m
- ・ラボスペース
3.5m×2.3m（作業台、流し有）
- ・企画展示コーナー
（クロス張り壁面）約4m×1.6m×2カ所 （展示棚）約4m×0.6m×2基
- ・デスク、外構等



レクチャールーム（全体）



ラボ・スペース



企画・展示コーナー

<利用できる物品>

- ・プロジェクター・スクリーン（大） 1基
- ・電子黒板 1基（ホワイトボードとして、プロジェクター・スクリーン（小）として使用可能）
- ・ノートパソコン 1台
- ・長机10台、イス脚80脚
- ・顕微鏡 3台

<お申込・問合せ先>

【名称】 足摺宇和海国立公園竜串ビジターセンター うみのわ
（管理者）土佐清水市国立公園*ジオパーク推進課

【住所】 〒787-0450 高知県土佐清水市三崎字今芝4032-2

【TEL】 0880-87-9500 【FAX】 0880-87-9595 【MAIL】 uminowa@city.tosashimizu.lg.jp

【休館日】 火曜日（祝日の場合は翌日）ただし、7～9月は無休

【開館時間】 9:00～17:00

利用のご案内

<受付～ご利用当日までの流れ>

- 1 受付期間
 - ・予約は、ご利用予定日の原則として1週間前までをお願いします。
 - ・先着順での受付となります。
- 2 申込方法
 - ・直接、施設にご来場いただいても申し込みできるほか、電話、FAX、メールで受付可能です。
- 3 申込時にお伺いすること
 - ・利用目的
 - ・参加費等のお金のやり取りはあるか、非営利活動か
 - ・当センターにある備品を使用するか等
- 4 日程や利用状況を確認 → 仮予約完了
- 5 『利用申請書』の提出
- 6 利用許可書の発行 → 本予約完了
- 7 ご利用当日
 - ・会場の準備は利用者で行ってください。
- 8 ご利用後
 - ・現状復帰し、ゴミの持ち帰りのご協力ください。

<利用条件>

- 1 利用期間はおおむね最大3週間とします。
- 2 利用時間は、基本的には開館時間内です。開館時間外のご利用を希望される場合、個別にご相談ください。
- 3 基本的には、利用料は無料です。ただし、営利活動の場合、利用料をお支払いください。利用料等は純利益の13.5%（利用料10%、サンゴ保全活動への寄付金3.5%）とさせていただきます。
- 4 会場の設営、備品等の搬出・搬入等の準備は利用者が行ってください。
- 5 当センターを利用する際、盗難・紛失防止の為、貴重品は各自保管ください。盗難・紛失等に関して、当センターでは責任を負いかねますので、予めご了承ください。また、展示物の破損・盗難等も同様の対応をお願いいたします。搬入・搬出中及び当館使用期間中の展示物等への保険は利用者が加入してください。
- 6 当センターが危険と見なす作品の展示はできません。
- 7 当センターを利用するにあたり、当センター備品をご使用いただけますが、それ以外のものは利用者をご準備ください。
- 8 広告を作成、配布する場合には、当センターに事前確認をするようお願いします。
- 9 館内での飲食は、ソファやテーブル席に限って可能です。また、施設内での飲酒はできません。
- 10 当センターの敷地内は禁煙です（館内だけでなく、駐車場やデッキを含む）。
- 11 当センター利用期間中及び使用後の清掃は利用者が行ってください。
- 12 急な当センターのイベント又は環境省や土佐清水市の会議等により、やむを得ず日程を調整させていただくことがございます。あらかじめご了承ください。